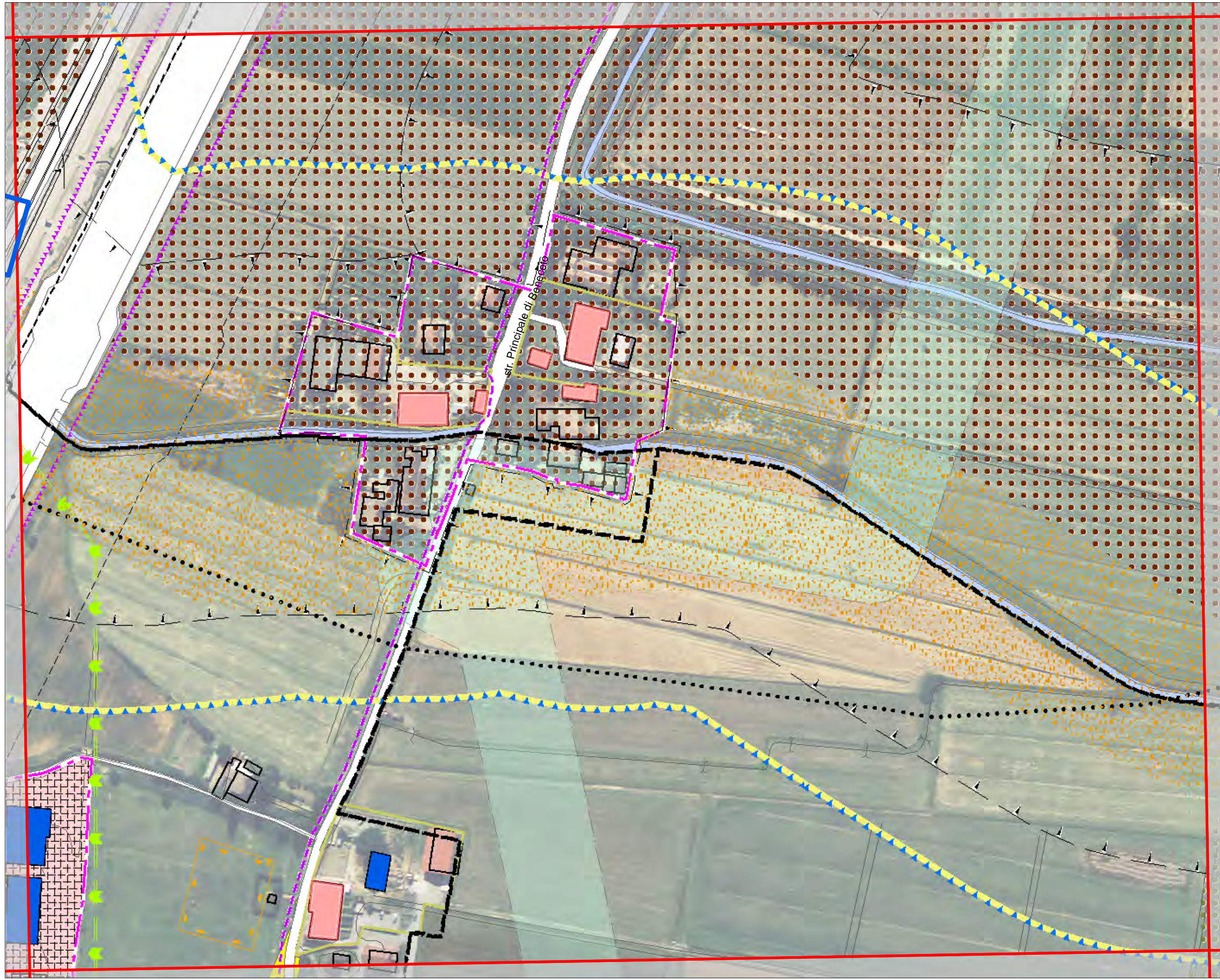


Allegato C_RUE_Tavole



25-III-A

RUE

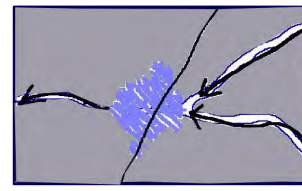
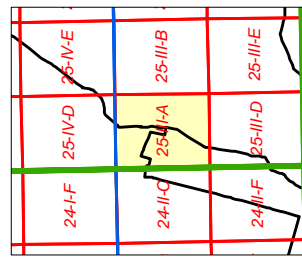
Territorio comunale
scala 1:2.000

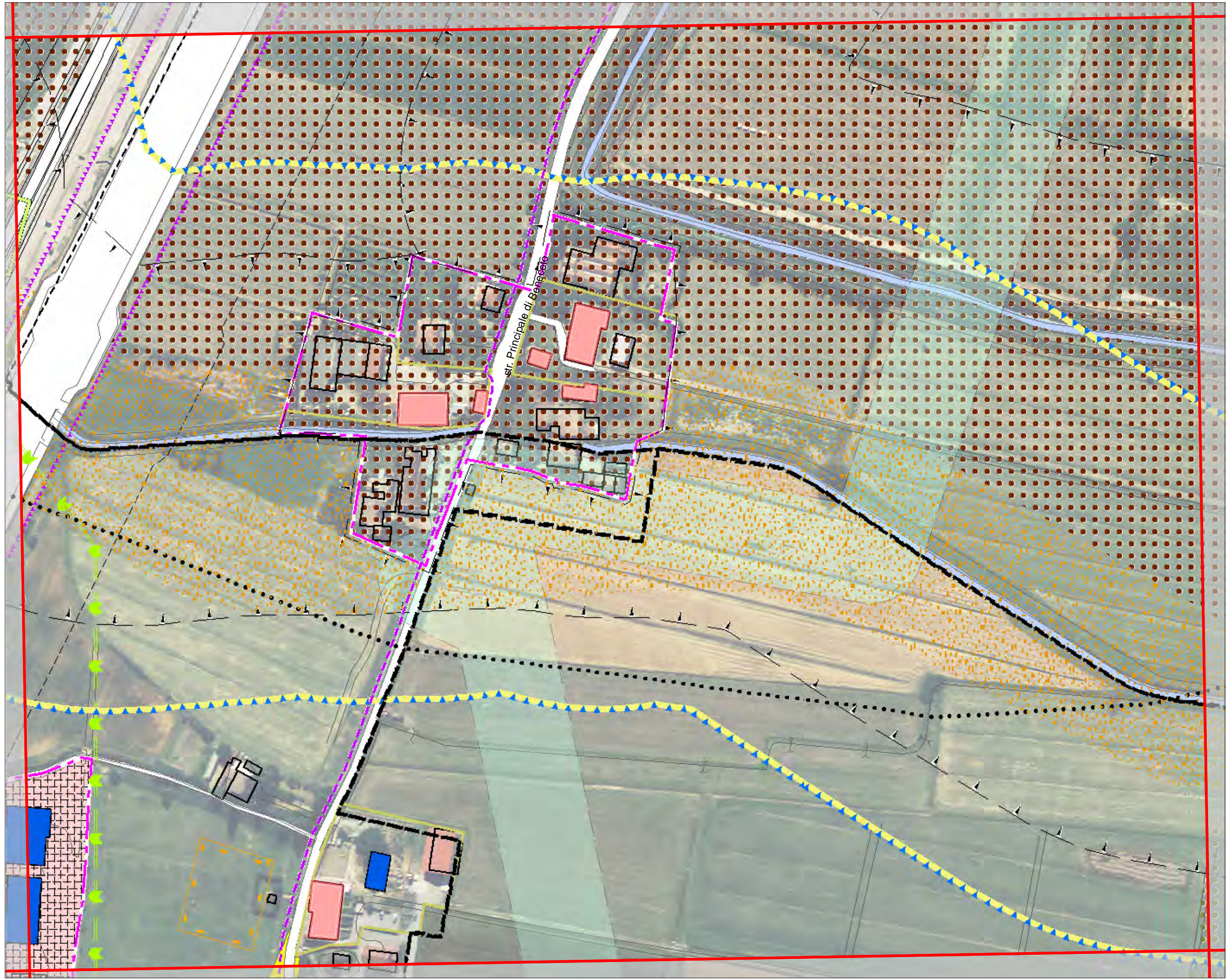
REGOLAMENTO URBANISTICO EDILIZIO

Adozione con atto di C.C. num. 11 del 27.01.2009
 Approvazione con atto di C.C. num. 71 del 20.07.2010
 Aggiornamenti:
 Decreto del Direttore del Settore Pianificazione Territoriale
 Decreto del Direttore del Settore Pianificazione Territoriale

VIGENIE/LOCALIZZAZIONE AREA

Comune di Parma





25-III-A

RUE

Territorio comunale
scala 1:2.000

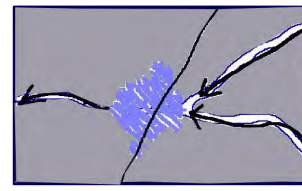
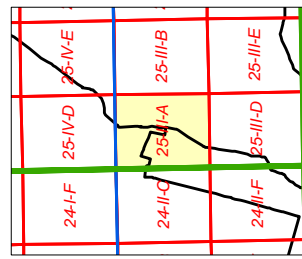
REGOLAMENTO URBANISTICO EDILIZIO

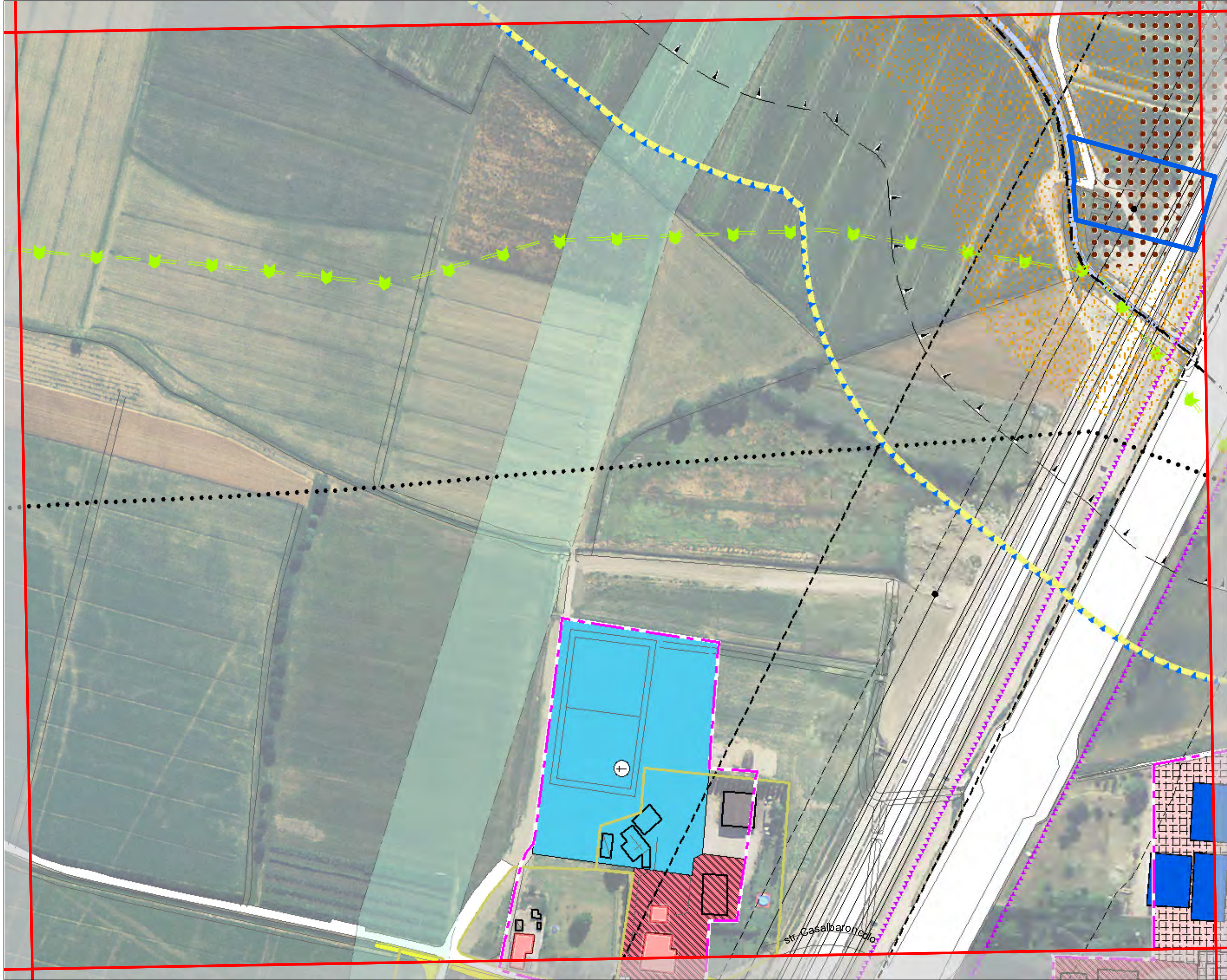
MODIFICATA

Adozione con atto di C.C. num. 11 del 27.01.2009
 Approvazione con atto di C.C. num. 71 del 20.07.2010
 Aggiornamenti:
 Decreto del Direttore del Settore Pianificazione Territoriale
 Decreto del Direttore del Settore Pianificazione Territoriale



Comune di Parma





25-IV-D

RUE

Territorio comunale
scala 1:2.000

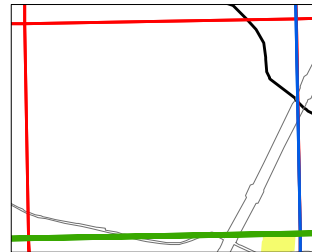
REGOLAMENTO URBANISTICO EDILIZIO

Adozione con atto di C.C. num. 11 del 27.01.2009
Approvazione con atto di C.C. num. 71 del 20.07.2010
Aggiornamenti:

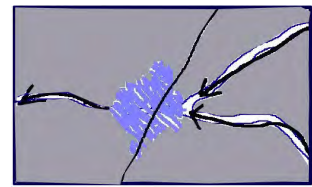


VIGENTE/LOCALIZZAZIONE AREA

Comune di Parma



24-I-C	25-IV-A	25-IV-B	25-IV-E	25-III-B
24-II-F	25-IV-D	25-IV-A	25-III-A	
24-II-C				





25-IV-D

RUE

Territorio comunale
scala 1:2.000

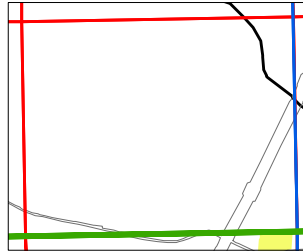
MODIFICATA

REGOLAMENTO URBANISTICO EDILIZIO

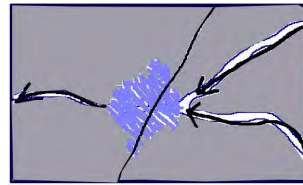
Comune di Parma

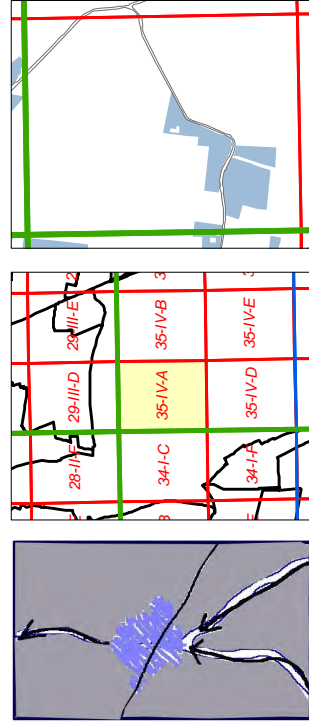
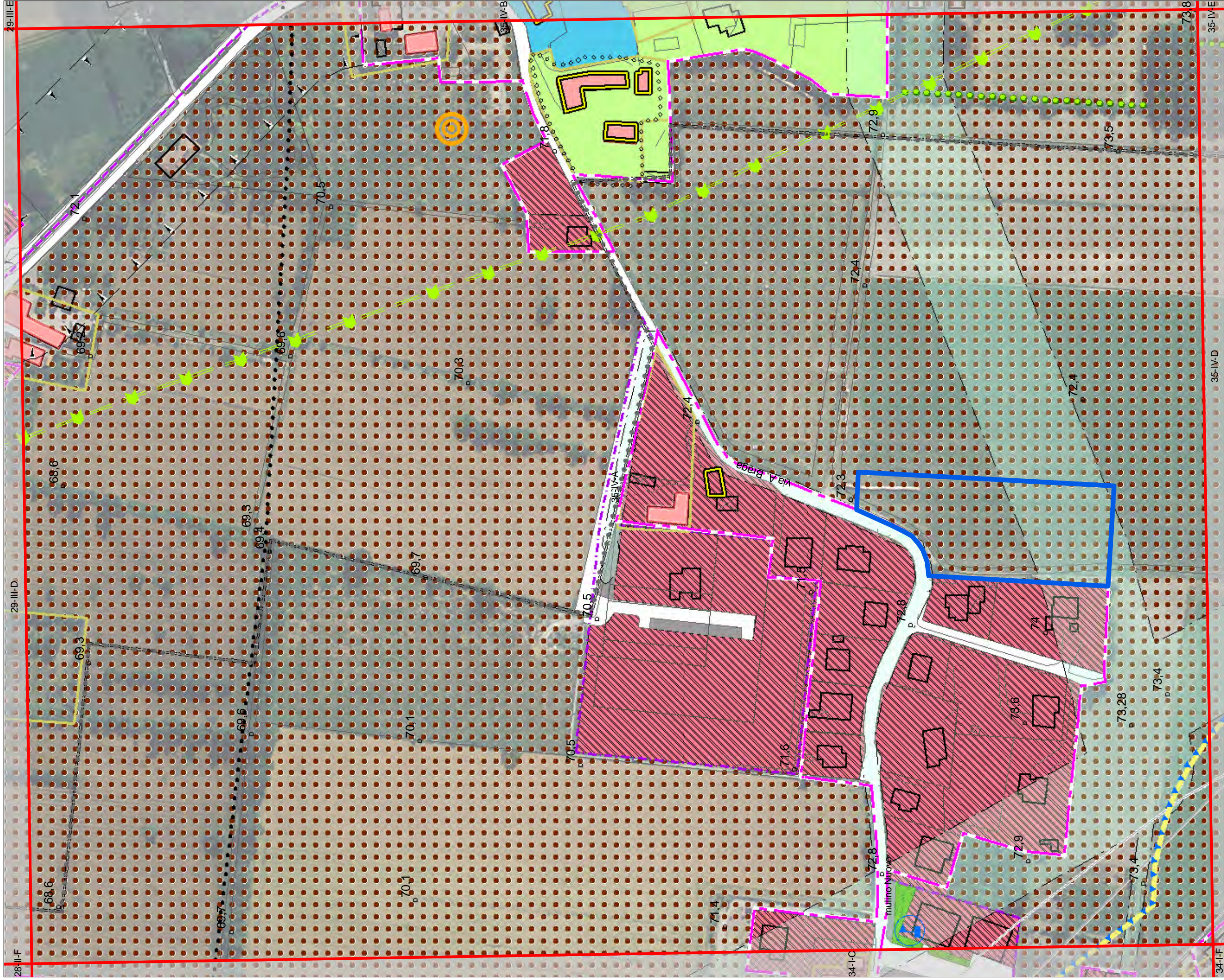


Adozione con atto di C.C. num. 11 del 27.01.2009
Approvazione con atto di C.C. num. 71 del 20.07.2010
Aggiornamenti:



24-I-C	25-IV-A	25-IV-B
24-II-C	25-IV-D	25-IV-E
	25-IV-A	25-III-B





Adozione con atto di C.C. num. 11 del 27.01.2009

Approvazione con atto di C.C. num. 71 del 20.07.2010

Aggiornamenti:

Determinazione Dirigenziale n. 399 del 25.03.2014



LOCALIZZAZIONE AREA

RUE

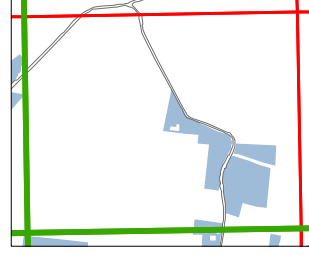
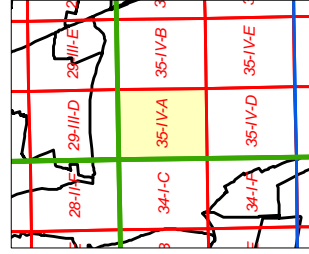
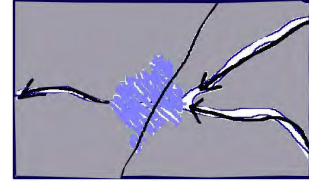
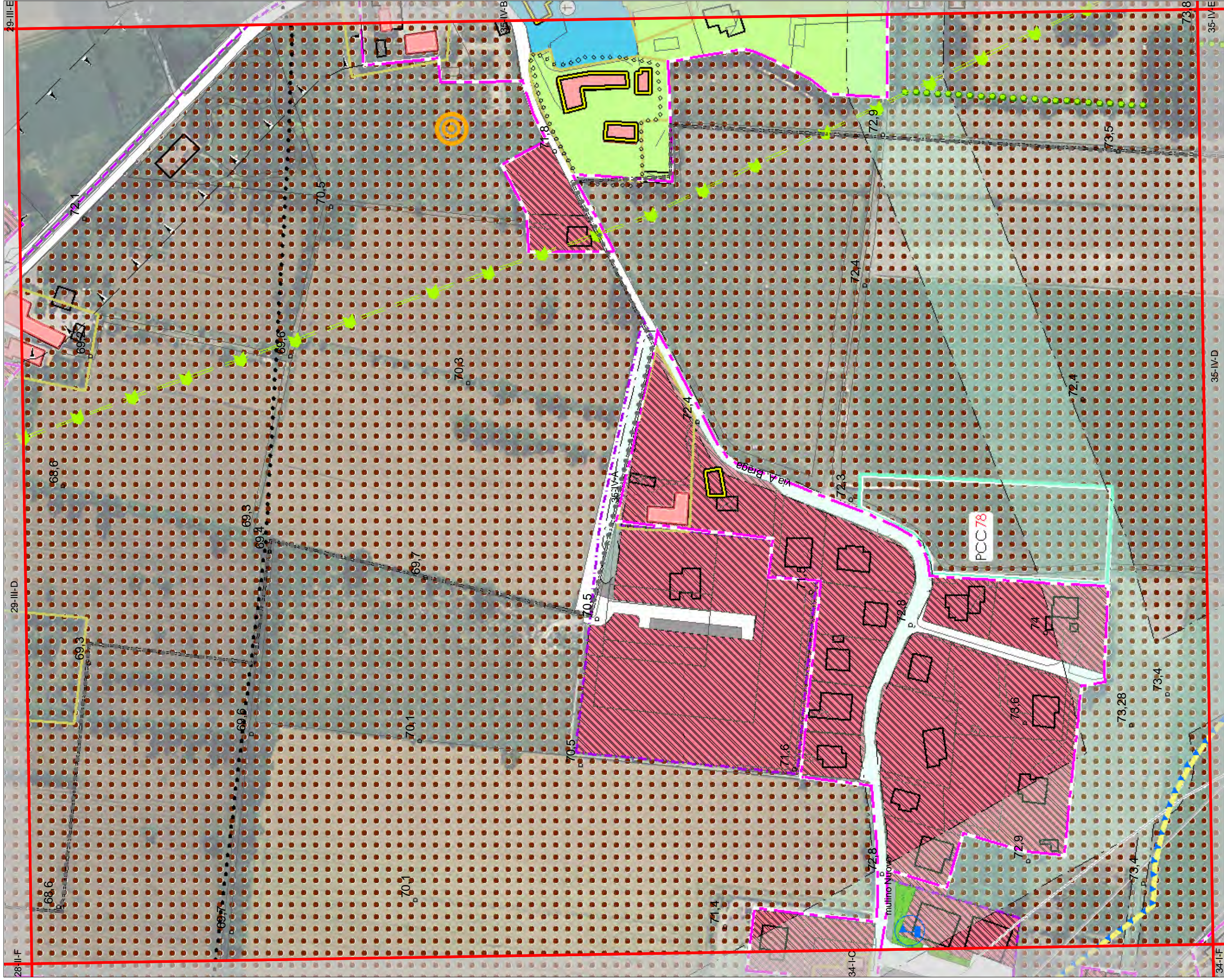
Territorio comunale
scala 1:2.000

35-IV-A

Comune di Parma



REGOLAMENTO URBANISTICO EDILIZIO



Adozione con atto di C.C. num. 11 del 27.01.2009
 Approvazione con atto di C.C. num. 71 del 20.07.2010
 Aggiornamenti:
 Determinazione Dirigenziale n. 399 del 25.03.2014

MODIFICATA

RUE

Territorio comunale
 scala 1:2.000

Comune di Parma

REGOLAMENTO URBANISTICO EDILIZIO

35-IV-A